

«УТВЕРЖДАЮ»
 Директор ООО «Кокшайский Лес»
 Ушнурцев А.В.
 « 10 » 2019 год



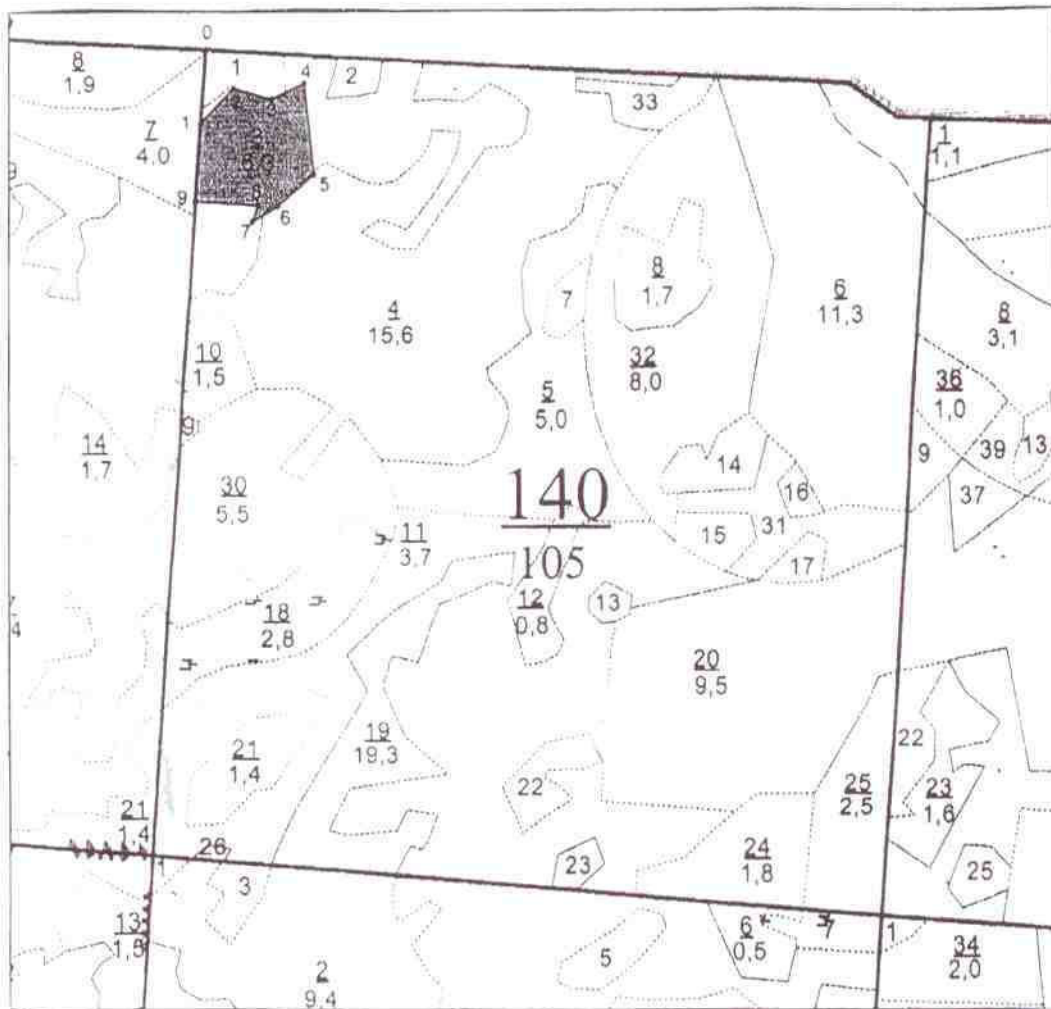
ПРОЕКТ ЛЕСОВОССТАНОВЛЕНИЯ (искусственное лесовосстановление)

на (весну, осень) 2020 год

Лесничество Кокшайское Участковое лесничество Уржумское лесной участок Кокшайский
 Номер квартала 140 номер выдела 3 Площадь участка 2,1 га,
 Целевое назначение лесов - эксплуатационные главная порода - сосна,
 сопутствующие породы _____

Обоснование проектируемых мероприятий: отсутствие жизнеспособного подроста и молодняка главной лесной породы - сосна (Правила лесовосстановления, приложение 17, таблица 2)

План участка
 масштаб 1:10000



Условные обозначения : - границы лесного участка

№ точек	Румбы, град.	Линии, м	№ точек	Румбы, град.	Линии, м	№ точек	Румбы, град.	Линии, м
0 - 1	юв: 8°30'	103	4 - 5	юв: 18°	128	7 - 8	св: 8°	21
1 - 2	св: 28°30'	65	5 - 6	юз: 37°	63	8 - 9	юз: 82°	82
2 - 3	юв: 85°	52	6 - 7	юз: 48°	38	9 - 1	сз: 8°	104
3 - 4	св: 49°	49						

1. Категория лесокультурной площади: (гари, вырубки, прогалины, редины и др.)
2. Рельеф, механ.состав почвы, степень влажности: рельеф – склоны бугров, почвы- сухая, песчаная.
3. Напочвенный покров (важнейшие растения индикаторы, степень задернения почвы) лишайники, зеленые мхи, кошачья лапка,вейники; задернение слабое.
4. Тип леса, тип лесорастительных условий: Слшм А1.
5. Наличие естественного возобновления главных пород: - тыс. шт.
6. Захламленность, - м3, наличие пней 420 шт/га,. Состояние очистки от порубочных остатков = удовлетворительное. Участок пригоден для работы техники.
7. Зараженность почвы вредителями, вид, шт/га: не выявлено.
8. Сроки и виды подготовки площади, применяемые машины и орудия-
9. Способы и время обработки почвы: (механизованная, ручная, сплошная, полосами, бороздами, террасирование, площадками)глубина обработки почвы, применяемые машины и орудия : трактор МТЗ-82 с плугом ПКЛ-70, осень.
10. Размещение и размеры площадок, террас, полос, борозд на площади
11. Метод и способ создания культур (посадка сеянцами ЗКС, саженцами, посев рядовой, комбинированный, ручной, механизированный)
12. Количество посадочных мест на 1 га, - 2,78 тыс.шт/га.
13. Размещение посадочных мест: 4,0*0,9
14. Схема смешения пород: С-С-С-С
15. Потребность в посадочном материале на 1 га - 2,78 т.шт.
16. Характеристика посадочного материала по породам: возраст, происхождение, селекционная категория, качество семян, номер сертификата: возраст- 1 год, диаметр стволика у корневой шейки не менее 2 мм, высота стволика не менее 12 см.(Из Правил лесовосстановлении: при соответствии высоты и диаметра стволика у корневой шейки указанным параметрам допускается применять посадочный материал возрастом ниже указанного в критериях и требованиях).
17. Виды и способы ухода, их кратность (агротехнический, лесоводственный уход, дополнение и др):
 - 1-й год _____
 - 2-й год: агроуход 2-х кратный + дополнение;
 - 3-й год: агроуход 1 кратный + дополнение (по итогам обследования)
 - 4-й год: агроуход 1 кратный + дополнение (по итогам обследования)
 - 5-й год: агроуход 1 кратный + дополнение (по итогам обследования)
 - 6-й год: лесоводственный уход по согласованию.
 - 7-й год:
18. Противопожарные мероприятия: опашка минерализованной полосы в 2019 году;
19. Показатели оценки восстанавливаемых лесов для признания работ по лесовосстановлению законченными: возраст- 7 лет, количество деревьев главной породы сосна не менее 2,5 тыс.шт. на 1 га, средняя высота главной породы-сосна не менее 0,8 м.
20. Безопасные способы выполнения работ: соблюдение правил ТБ.

Составил: (должность, подпись)



инженер ООО «Кокшайский Лес» Груздева Т.Н.